

フォーチュン・エレクトリック

Since 1969

クリーンエネルギー、インテリジェントネットワーク、  
電力システム事業



華城電機股份有限公司  
FORTUNE ELECTRIC CO., LTD.





**グローバル拠点**

2	2
沿革	4
成長を遂げるフォーチュン	5
企業使命とコアバリュー	6
クリーンエネルギー、インテリジェントネットワーク、電力システム事業	8
中壢第1工場&機械設備	10

観音第2工場&機械設備	12
観音第3工場&機械設備	14
台中工場&機械設備	16
充電スタンドオペレーションセンター	18
新エネルギー事業所	20
武漢工場	22
労働安全衛生、環境方針	23

**製品情報**

電力用変圧器	24	配電盤、開閉装置	29
油入変圧器	25	コンテナ型サブステーション	30
油入配電用変圧器	26	電気自動車充電スタンド	31
台電向け油入配電用変圧器	27	台電用送配電用機器	32
CRT モールド変圧器	27	変圧器インテリジェント化付属品	33
SF6 ガス絶縁開閉装置	28	品質保証	34
		ビフォア・アフターサービス	35



# 沿革

1969年の創業以来、「品質、参画、福祉、持続的発展」の一貫した経営を理念に掲げ「勤勉、誠実、実直、卓越追求」という弊社の精神をもって、日々たゆまぬ努力をつづけています。



- 1969 台北県土城郷(現新北市土城区)にて創立。資本金 300 万台湾ドル。本格的に送配電用変圧器の製造に着手。
- 1980 中壢に移転。各種配電盤、変圧器の製造に着手。米国 McGraw-Edison 社と技術提携。230kV 出力クラス以下 120MVA の電力用変圧器を製造。工業局より 69kV 出力クラス電力用変圧器、24kV および 15kV 出力クラスの配電用変圧器および配電盤の第 1 級工場に認定。
- 1982 国内初となる屋外防雨型ケース入り変圧器、避雷器、ヒューズカットアウト技術を導入。
- 1990 日立と技術提携。345kV 出力クラス以下の電力用変圧器を製造。
- 1991 オーストリア ENCO 社と技術提携。モールド変圧器を製造。
- 1992 米国 G&W 社と技術提携。SF6 屋外防雨型ケース入りガス開閉器を製造。
- 1994 総合重電機器メーカーとして、国内初の国際規格 ISO9001、9002 シリーズ認証を取得。総経理の許邦福が優良商人金商賞を受賞。李登輝総統に拝謁。観音第 2 工場完成。345kV 出力クラス 500MVA 超高速変圧器の製造に着手。
- 1995 米国 Allied Signal Inc 社と技術提携。アモルファス変圧器の製造に着手。
- 1997 經濟部産業テクノロジー発展賞を受賞。7月29日、李登輝総統、弊社工場を視察。
- 1998 ドイツ ABB 社と技術提携。中圧 C-GIS の製造に着手。総合重電機器メーカーとして、国内初の国際規格 ISO14001 認証を取得。
- 1999 観音第 3 工場建設開始。配電盤、C-GIS、LBS(負荷開閉器)を製造予定。スイス ALSTOM 社と技術提携。高圧 GIS の製造に着手。
- 2000 米 HONEYWELL 社と技術・資本提携。米 GE 社よりアモルファス変圧器の最新製造技術を導入すると同時に、輸出開拓で協力。
- 2001 345kV 出力クラス 225MVA 発電機用変圧器の対米輸出を初めて開始。
- 2002 国内初 161kV 出力クラスの SF6 ガス絶縁開閉装置を開発。
- 2003 2月に中国武漢華城電機有限公司を開設。
- 2004 標準検閲局より中壢第 1 工場、観音第 2 工場、観音第 3 工場が総合重電機器メーカーとして国内初の OHSAS18001 労働安全衛生マネジメント認証を取得。
- 2005 中国武漢工場製造の 110kV 出力クラスの変圧器が短絡試験に合格。台湾電力公司第 6 変電所総合建設請負工事完了、竹嶺・榴中変電所における装置設置実績。
- 2006 「工事業業処」を新設。国内・海外の変電所・発電所総合建設請負工事の受注を開始。161kV 出力クラス 180MVAR 分路リアクトルを開発。345kV 出力クラス 638.5 MVA の超大容量発電機用変圧器を開発。スイス Secheron 社と技術提携。MRT 向けの直流電気牽引ドライブの製造に着手。
- 2007 第 1 回桃園県長青企業卓越賞を受賞。經濟部工業局第 8 回工業精鋭賞を受賞。国内製 MRT 向けの直流電気牽引ドライブを初出荷。
- 2008 中国武漢華城、2008 年度 GE エネルギー上海サプライヤー大会で Excellence in Customer Centricity(顧客第一)大賞を受賞。450 MVA 自動変圧器の輸出記録を更新。2007 年度金質賞輸出成長率第 9 位および同年度輸出入実績国内第 380 位に輝く。行政院より国家永續発展賞を受賞。国内製 MRT 向けの直流電気牽引ドライブを使用した送電を初めて完了。中壢工場製造のアモルファス変圧器(省エネタイプ)、7 項目の政府「エコマーク」を取得。「アモルファス合金を使用した鉄芯の接続構造」専売特許を取得。農一 D / S 総合建設請負工事で「經濟部公共事業建設優異賞」を受賞。

# 成長を遂げるフォーチュン



## 華城 50 周年のデザインコンセプト

創業 50 周年(1969 ~ 2019 年)を迎える華城電機は国内初の総合重電機器メーカーです。これまで本業に注力しながら、海外大手企業と技術提携を行い 国際規格認証を多数取得してまいりました。重電設備において革新、研究開発、サービス提供に 務めております。

今後、インダストリー 4.0 および AI システムにおけるビッグデータ運用と開発の発展に向けて 取り組んでいきたいと考えております。

- 2009 中壢第 1 工場、行政院衛生署より「健康職場自主認証健康発動マーク」を取得。米経済誌『フォーブス』が発表したアジア太平洋地域における年間売上高 10 億ドル未満の中小企業ランキング上位 200 社にランキングした台湾企業 16 社の 1 社にランク入り。
- 2010 中壢第 1 工場、観音第 3 工場、行政院勞工委員会の「事業所職業安全衛生システム功績認可」5 年を取得。第 7 回情報公開評価で「A ランク」評価を取得。2010 年台湾磁気応用技術産業貢献賞を受賞。
- 2011 クリーンエネルギー分野に進出すべく、工事業業処を「新エネルギー工事業業処」に改称。第 8 回情報公開評価で「A ランク」評価を取得。屏東県ソーラーファームプロジェクトに参加。発電容量 1.3 MW の太陽光発電所を建設、自社運営。全国最大規模を誇る発電容量 4.6MW の永安太陽光発電所を建設。2011 年 10 月 1 日より台湾電力による運営を開始。
- 2012 2012 年度工業局製造業製品カーボンフットプリントモデル指導計画に参加。油浸式アモルファス変圧器カーボンフットプリント認証を取得。製品のライフサイクル全般で排出された温室効果ガスの排出量の算定方法の国際規格である PAS 2050(2011 年版)に適合。オランダ KEMA 研究所が採用する 230kV 出力クラスの 240MVA 短絡試験に国内で唯一合格。第 9 回情報公開評価で「A ランク」評価を取得。中華徵信所が実施した「2012 年大企業番付上位 5000 社」で、電力機械器材部門第 6 位、輸出企業部門第 332 位。
- 2013 「地下 4 回路自動開閉装置」認証取得企業に認定。第 1 回中堅企業重要指導対象に認定。第 10 回情報公開評価で「A ランク」評価を取得。日立製作所と合併会社「日立華城変圧器股份有限公司」を設立。
- 2014 英国規格協会 BSI 認証を取得。ISO50001 エネルギーマネジメントシステム認証を取得。ISO27001 認証を取得。第 11 回情報公開評価で「A ランク」評価を取得。クリーンエネルギー事業の発展を目指し、充電スタンドオペレーションセンターを開発。永伝と彰化芳苑沖に台湾初となる洋上風力発電所を共同設置。台湾の洋上風力発電の歴史に新たな 1 ページを刻む。台湾区電機電子工業合同公会(組合)の B2B アモルファス変圧器のカーボンラベルを取得。經濟部より「超低騒音変圧器」テクノロジープロジェクト研究補助金を取得。米国の取引先より 345kV 出力クラスの 448MVA 変圧器を受注。
- 2015 第 12 回情報公開評価で「A ランク」評価を取得。「人材発展品質マネジメントシステム」の評価ランクで銅ランクを取得。高効率アモルファス変圧器 1500kVA 出力クラスでエコマークを取得。日立製作所との合併会社「日立華城変圧器股份有限公司」が台中市自由貿易港区に建設した新規工場が落成。東南アジア初の 500kV 出力クラスの超高压変圧器製造工場が誕生。2015 年天下 CSR 企業公民賞初代「小さい巨人」賞を受賞。
- 2016 2016 年天下 CSR 企業公民賞中堅企業部門、第 15 位。第 2 回コーポレートガバナンス評価上位 35% の上場企業に選出される。第 10 回桃園市サービス品質卓越賞を受賞。
- 2017 2kW 直流充電スタンドで国家 CNS 認証を取得。2017 年天下 CSR 企業公民賞中堅企業部門、第 13 位。第 26 回台湾エクセレンスで 3 つの賞を受賞。国内初の超低騒音変圧器を開発。7 月 18 日にオーストラリアで組立試験実施。
- 2018 2018 年天下 CSR 企業公民賞中堅企業部門、第 15 位。第 27 回台湾エクセレンス賞を受賞。イノベーションエキスポにて最高栄誉となる実力発揮賞を受賞。中壢工場、観音第 2 工場、観音第 3 工場、ISO14001(2015 年版)環境マネジメントシステム認証を取得。
- 2019 中壢工場、観音第 2 工場、観音第 3 工場、ISO45001(2018 年版)労働安全衛生マネジメントシステム認証を取得。4 月以降、台中工場の株式 100% 取得に伴い、経営権取得へ。台湾初の 500kV 出力クラスの変圧器を製造する技術と実力を有する大手メーカーに躍進。



# 企業使命とコアバリュー

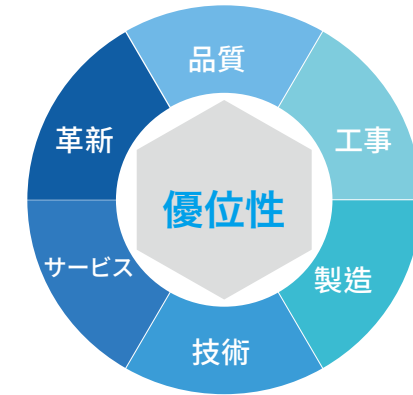
弊社は、1969年の創業以来、「品質、参画、福祉、持続的発展」という一貫した経営理念を掲げております。

現在、営業拠点を台北、桃園、台中、高雄、北米（ペンシルベニア、カリフォルニア）、日本（新大阪）に設置し、5工場を保有しております。中歴第1工場、観音第2工場、観音第3工場、台中工場、中国武漢工場では配電設備、変圧器、開閉装置、配電盤および配電システム関連機器を製造。製品品質、サービスともに国内外のお客様から高い評価を受けております。



創始者 許憲樑

- 企業使命** 従業員、取引先、株主、社会に安心を与える存在に
- コアバリュー** 革新、開発、品質、参画、福利厚生、持続的成長
- 4つの試練** 1. すべて真実か 2. 各方面の公平性が保たれているか  
3. 信用・親睦が促進できているか 4. 相互利益の維持



弊社は、マネジメントシステムの改善に積極的に取り組んでおり、国際規格であるISO規格に基づき、工場内の省エネ推進、環境配慮型製品の開発、従業員の福利厚生の充実を行っております。また、サプライヤーと共に成長することを強化するほか、ボランティア委員会を立ち上げて公益活動の拡大や社会的責任を果たすことに力を入れております。

経営面においては、内需産業を国際市場へと成功に導き、国内の重電機器メーカーとしては、最高の売上高、利益率目標を達成し、国内・海外ともに知られる重電機器のリーディングカンパニーです。

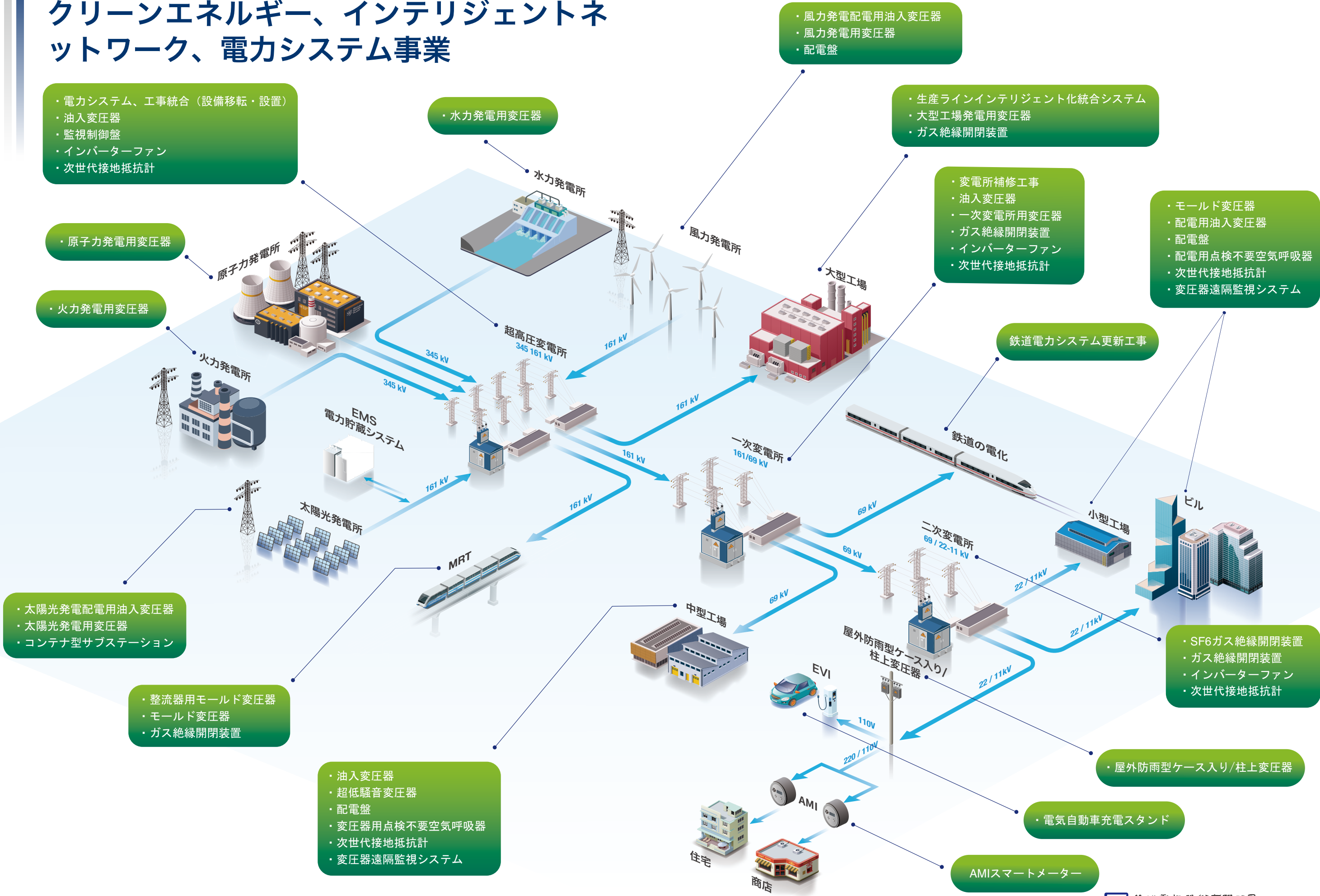
## ビジョン

弊社は1969年の創設以来、「勤勉、誠実、実直、卓越追求」という精神のもとに事業を行っており、社員全員が切磋琢磨し、重電機器事業において全力で取り組むことで、お客様からの信頼を得て、業績を年々着実に伸ばしてまいっております。

今後は、「設備製造、システムエンジニアリング、サービス事業」を大きな3本柱にして事業を展開してまいります。新製品と技術の開発、革新にも引き続き取り組み、伝統産業である重電業を伝統的なハイテクを駆使した製造サービス業に引き上げたいと考えております。国際化経営戦略も徹底しながら、重電機器の国内最大手、さらには世界大手メーカーを目指してまいります。そして、この先は多種多様なマネジメントシステムを通して企業としての競争力をより強化し、「企業の収益性の増加」と「社会的責任の実現」というウインウインの理念を追及してまいります。



# フォーチュン・エレクトリック クリーンエネルギー、インテリジェントネットワーク、電力システム事業





## 中壢第 1 工場

同工場は、1969年に台北県土城郷(現新北市土城区)で創業。1980年の桃園県中壢市(現桃園市中壢区)への工場移転を機に、本社も同市に移転し、持続的発展を遂げるための礎を築き上げました。

これまで、同工場では各種配電用変圧器と配電盤などの製品の研究開発に力を入れてきたほか、米 McGraw-Edison 社、明電舎(株)、高岳製作所、戸上電機製作所、日立製作所、米 G&W 社等と相次いで技術提携を行ってまいりました。

中型・小型配電用変圧器の国内主要供給業者としてはもとより、海外への輸出向け風力発電用変圧器など環境配慮型製品の製造業者でもあります。

2008年には中壢工場で 25MVA の超低騒音(48dB)変圧器を開発。国内だけでなく海外でも有数の重電機器工場です。



## 機器設備

1. 高性能の専用製造設備で、お客様からのカスタマイズにも柔軟に応えるため、常に技術革新を続けております。製造から出荷までのサプライチェーンを大規模な生産管理体制のもとに行い、品質第一、高効率生産管理、従業員の安全確保に努めています。
2. クリーンエネルギーを使用したアモルファス鉄心の自動化製造設備を鉄心工程に投入することで、高性能変圧器を製造しています。



● 自動溶接ロボットアーム



● 変圧器鉄心乾燥炉



● 変圧器コイル乾燥炉



● アモルファス鉄心乾燥炉



● アモルファス鉄心焼鈍炉



● アモルファスリボンセットおよび切断



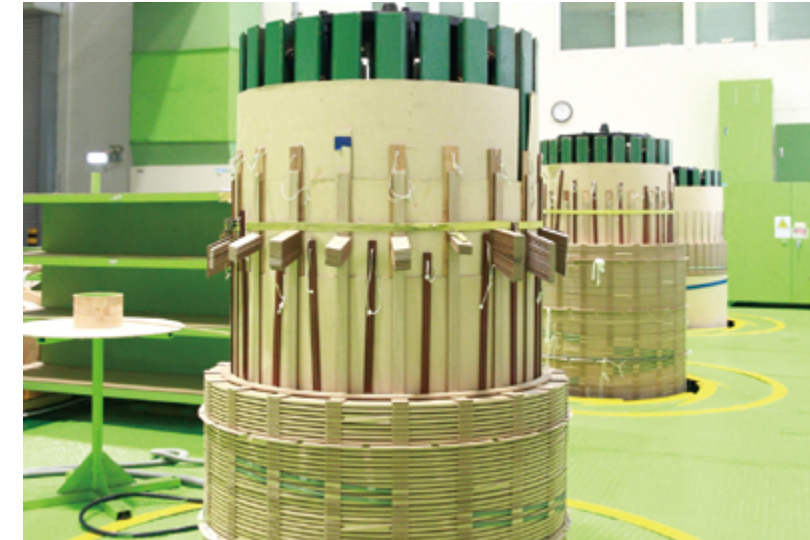
## 観音第 2 工場

1994年に完成。特大容量変圧器を製造。これまで各種変圧器製品の生産に注力し、日立製作所、明電舎(株)などと技術提携を行いながら技術を開発。

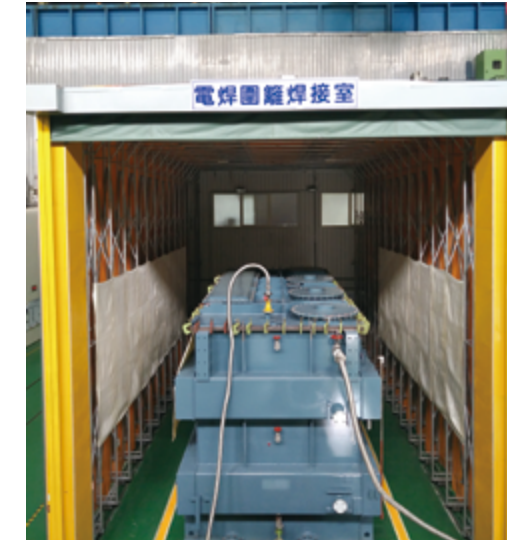
直立式大型巻線機を設置。超大容量の高圧変圧器コイル製造が可能のほか、短絡防止能力が向上。世界的に有名な試験認証機関であるオランダ KEMA 研究所の短絡試験認証を取得。最高耐電圧は 400kV。最大容量は三相 775MVA、単相 400×3MVA。最大生産能力は 18,000MVA/年。



## 機器設備



● 直立式巻線機



● 溶接遮光フェンスで囲まれた溶接室



● 低湿度室



● 気相乾燥炉



● インパルス電圧発生装置



● 油中ガス分析装置 - ガスクロマトグラフ (GC)



## 観音第 3 工場

1998年に桃園市観音区に建設、国内最大規模を誇る開閉装置製造工場。  
お客様に対する品質保証と環境保護意識向上に基づき、1999年に工場内に最先端の塗装設備と環境保護法に適合する汚水処理設備を設置。国内最大規模の塗装工場でもあります。

観音第3工場では最先端の製造設備と試験設備を取り入れて、卓越した技術で高圧GIS、中圧GIS、SF6ガス絶縁開閉装置、各種配電盤、開閉装置など電気関連設備を製造しています。一方で、地下4回路自動開閉装置およびコンテナ型サブステーションを開発。国内・海外のお客様に提供しています。



## 機器設備



● CT 測定機



● 遮断器試験装置



● 万能試験機



● コンパレータ



● 自動噴霧粉体塗装機



## 台中工場

フォーチュン・エレクトリックは、政府の対外協力政策に足並みを揃える一方で、海外戦略拡大、国際競争力強化、世界市場開拓を目指し、日立製作所と合併会社「日立華城変圧器股份有限公司」を開設し、2015年には新規工場が台中自由貿易港区に落成。

東南アジアで唯一の500kV出力クラスの超高压変圧器製造工場が誕生しました。

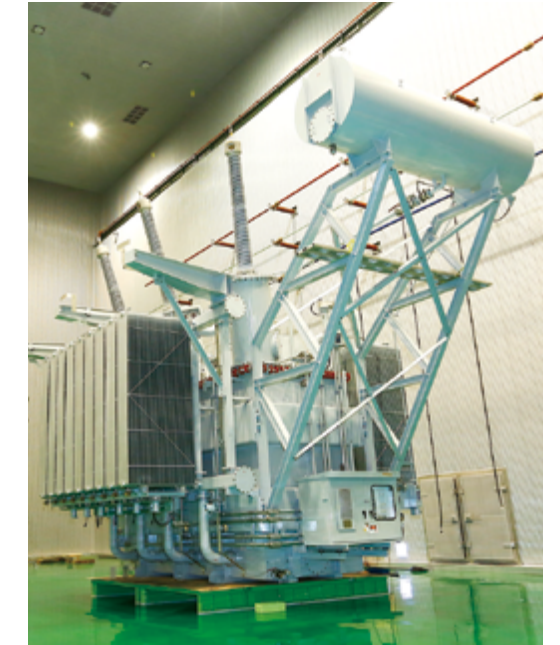
これまで製造した大型変圧器は世界各地に輸出されており、製品品質、サービスともにお客様から高い信頼と評価を得ています。2019年4月にフォーチュン・エレクトリックは台中工場の株式を100%取得。これに伴い、経営権を獲得したことで、台湾初の技術と実力を兼備した500kV出力クラスの変圧器製造大手メーカーに進化を遂げました。今後もフォーチュンの理念に基づき新技術および新製品の開発に引き続き取り組み、新エネルギー事業への参入やグローバル事業展開も行いながら、世界的な重電機器メーカーへと成長を遂げることを目指します。



## 機器設備



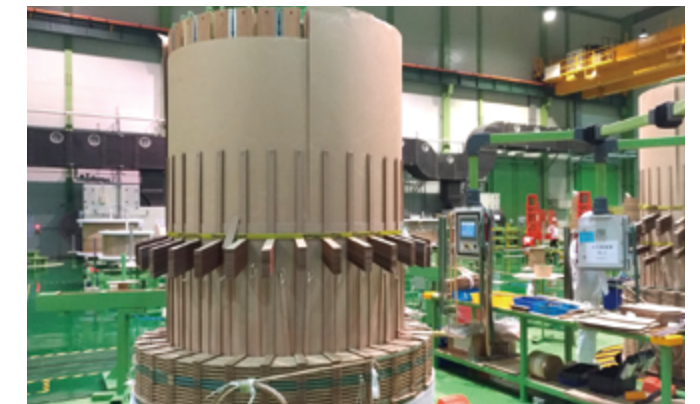
● クリーンルーム



● 525kV 出力クラスの 230MVA 変圧器



● 横型線巻機



● 縦型線巻機



● 試験ロビー



● エアー式移動平台



# 充電ステーションオペレーションセンター

## 電力貯蔵システム Energy Storage System

内容: ESS 電力貯蔵システム、必要量に応じた制御管理、電力調達、再生エネルギーのスムーズな出力などの

応用面でのソリューション増加。システム統合による双方向出力変換機、蓄電池、クラウドエネルギー管理システムなど。

応用: 発電事業、送配電事業、工業・商業、住宅など様々な分野でのニーズに対応。



## 電気自動車充電器

2015年に電動自動車充電事業運営ブランド「EVALUE」を立ち上げました。「電力供給で世界を結ぶ」をブランドコンセプトに掲げ

直流充電器、交流充電器、高効率充電装置などの画期的な製品をはじめ、電気自動車充電に関する様々なソリューションを提供しています。



## 電気自動車充電ステーション

2019年より、台湾初の電気自動車専用充電スタンドと駐車場を連携した充電ステーションの運営を開始し、それに伴い専用アプリを開発。

充電ステーションのデータバンクを内蔵し、利用者はアプリから近くの充電ステーションのポイントを検索できるほか、オンラインでの予約やGPS機能の利用、充電、料金決済などが行えます。





# 新エネルギー事業所

## 総合建設請負工事業

弊社は変圧器、配電用変圧器、高低圧配電盤、各種開閉装置、各種配電関連機器を提供するほか、専門家としてお客様のご要望にお応えできるよう、台湾電力建設工事、オフィスビル、従来型工場、学校、食品工場、クリーンルーム、MRT建設工事、クリーンエネルギーなどに関する総合建設工事も請負っています。

### ▶ オフィスビル



施主様: 源友企業股份有限公司  
 工事名: 源友企業平鎮工場  
 工事内容: 水道・電気 / 空調 / 消防設備  
 契約日: 2012年10月



施主様: 台中市政府  
 工事名: 台中市政府警察局本部・各大隊新設工事  
 工事内容: 水道・電気 / 消防設備  
 契約日: 2013年10月



施主様: 中華置地股份有限公司  
 工事名: 桃園ベンツショールーム・整備工場新設工事  
 工事内容: 水道・電気 / 空調 / 消防設備  
 契約日: 2015年5月

### ▶ 工場



施主様: 昇陽光電科技股份有限公司  
 工事名: 湖口工場第2期動力設備工事  
 工事内容: 電力工事(変電所総合建設工事)  
 契約日: 2011年6月



施主様: 光陽科技股份有限公司  
 工事名: 実践機電第1期工事  
 工事内容: 水道・電気 / 製造工程二次配管工事  
 契約日: 2013年11月



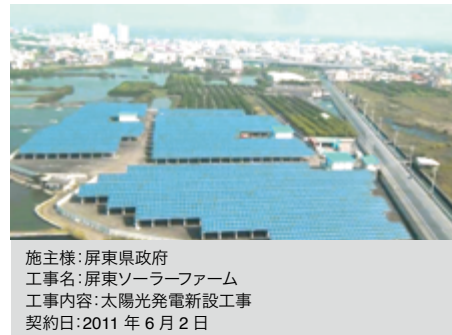
施主様: 葡萄王生技股份有限公司  
 工事名: 平鎮バイオ工場新設工事  
 工事内容: 水道・電気 / 空調 / 消防設備 / 製造工程(クリーンルーム込)  
 契約日: 2014年5月

### ▼ 病院



施主様: 慈濟醫院  
 工事名: 嘉義大林慈濟醫院電気設備工事  
 工事内容: 電気設備工事 / 弱電工事  
 契約日: 2000年6月30日

### ▼ 太陽光発電事業



施主様: 屏東県政府  
 工事名: 屏東ソーラーファーム  
 工事内容: 太陽光発電新設工事  
 契約日: 2011年6月2日

### ▼ 電力貯蔵システム事業



施主様: 財団法人工業技術研究院  
 工事名: 龍井太陽光発電電気貯蔵プロジェクト  
 工事内容: 電池システムの委託建設、並列発電機能検証システム構築  
 契約日: 2017年8月8日

### ▶ 変電所総合建設請負工事



仕豊一次配電変電所外見図  
 着工日: 2004年4月23日  
 竣工日: 2006年10月9日



和順一次配電変電所外見図  
 着工日: 2004年10月11日  
 竣工日: 2007年1月28日

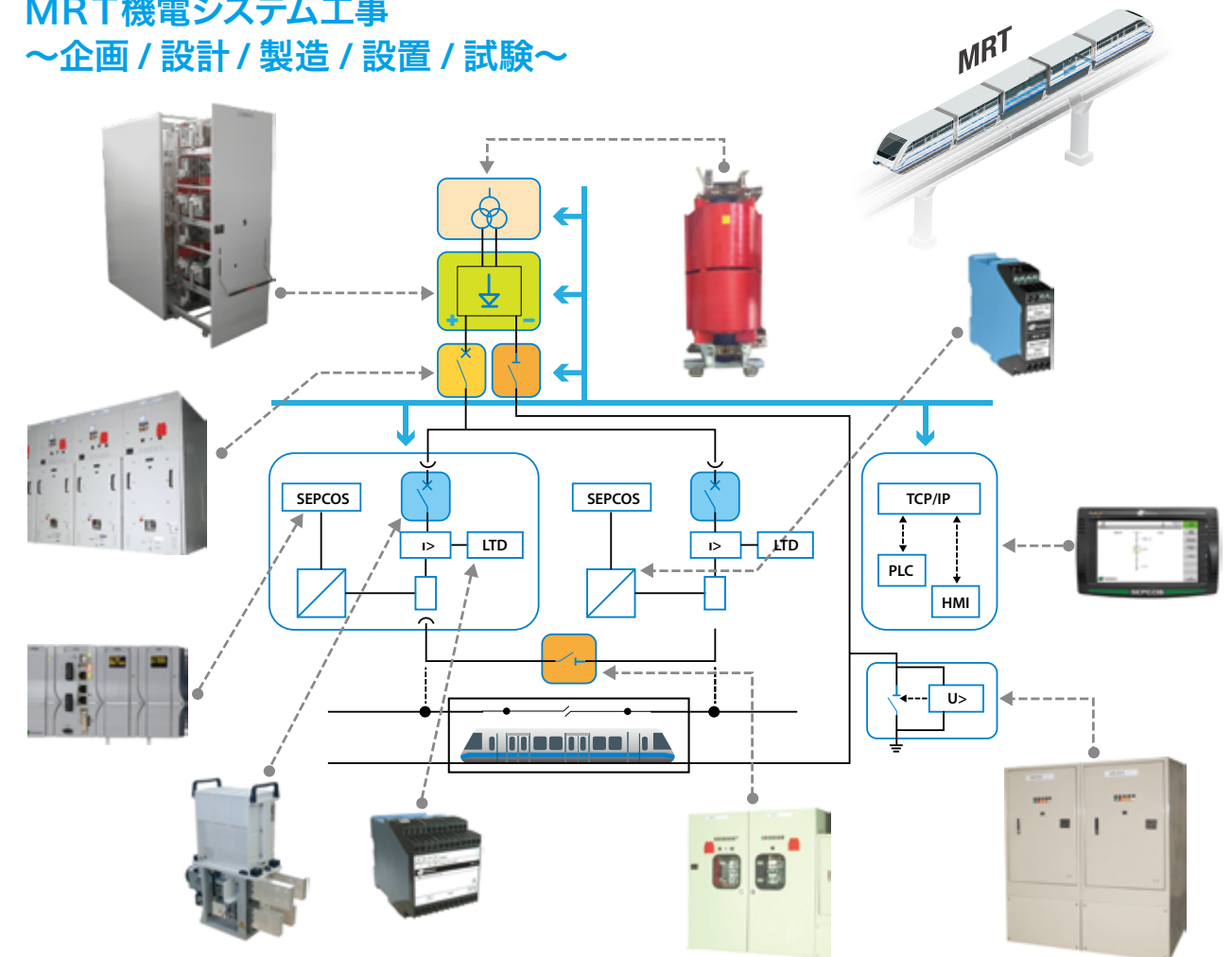


社口一次配電変電所外見図  
 着工日: 2005年7月7日  
 竣工日: 2007年12月23日

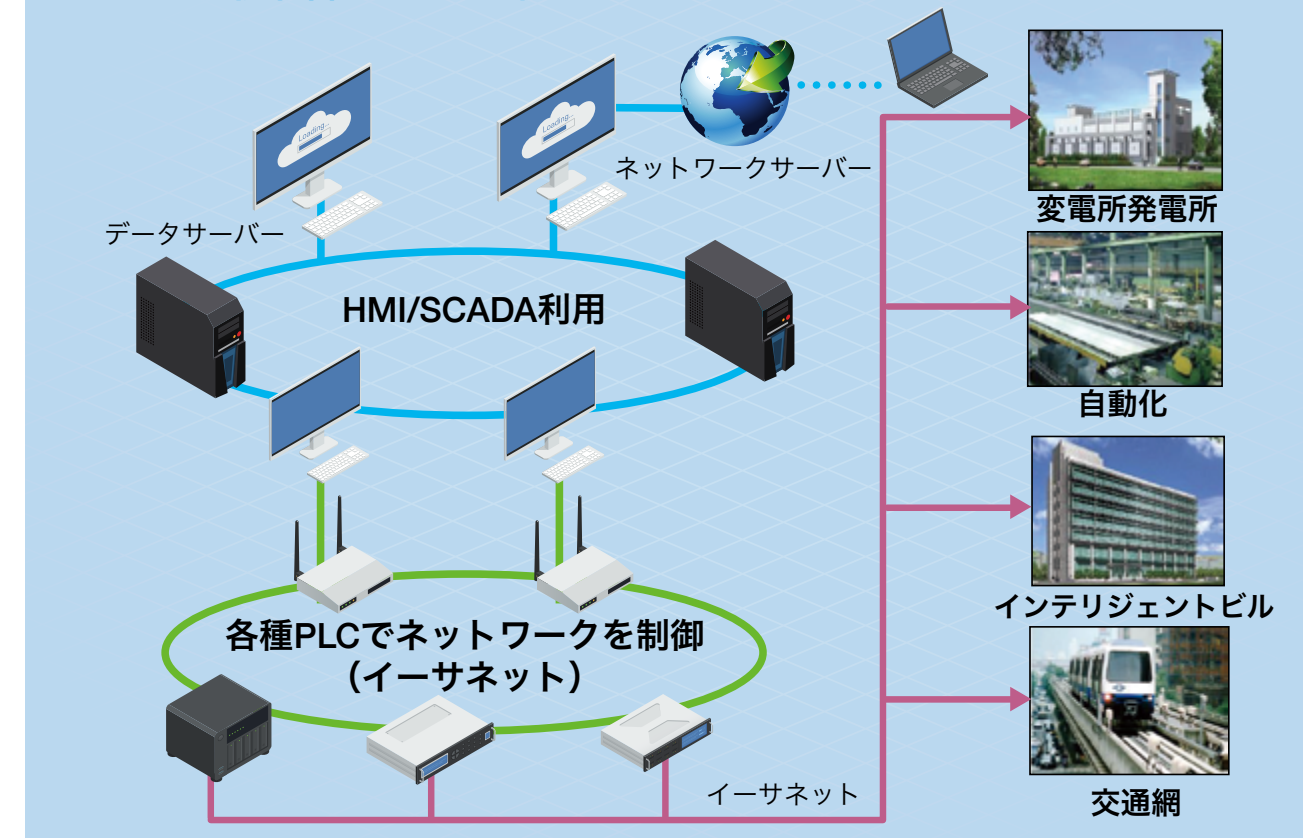


農一一次配電変電所外見図  
 着工日: 2006年2月20日  
 竣工日: 2008年8月7日

## MRT機電システム工事 ~企画 / 設計 / 製造 / 設置 / 試験~



## SCADA 監視制御システムの統合





## 中国武漢工場

武漢工場は、9つの省につながる湖北省武漢市の呉家山臨空港開発区に位置しています。工場は国道107号線に面しており、武漢天河国際空港まで車でわずか20分と、交通アクセスが非常に便利な場所にあります。敷地面積は41176㎡、工場面積は20240㎡。

2002年に設立、台湾の親会社の技術を完全に移転し、各種変圧器、インテリジェント監視省エネシステムの製造に特化。現在、230kV出力クラス以下の油入変圧器、アモルファス鉄心変圧器、乾式変圧器を中国国内・海外に販売しています。



## 労働安全衛生、環境方針

同工場は、製品の製造工程およびサービスにおいて、社会の動きと国際的な流れを非常に重視しています。そのため、労働安全衛生、環境保護、CO2排出量削減といった活動を通して、かけがえのない地球と共存共栄できる環境づくりに努めています。国際規格のISO9001、ISO14001、ISO45001、ISO50001、樹脂型乾式変圧器エコマーク、アモルファス鉄心変圧器エコマーク、カーボンフットプリント、カーボンラベルなどの認証も取得。同工場の樹脂型乾式変圧器はすでにエコマークを取得し、省エネ製品であるアモルファス鉄心変圧器もカーボンフットプリントおよびカーボンラベルを取得しています。現在、風力発電や太陽光発電などのクリーンエネルギー事業にも力を入れており、重電業界でCO2排出量削減の動きを牽引することで、社会貢献活動に取り組み、よりよい未来づくりに努めています。







▲ 油入変圧器



▲ 火力発電用油入変圧器



▲ 油入水冷式変圧器



▲ 油送風冷式変圧器



▲ 超低騒音変圧器

## 油入変圧器



▲ 3~10MVA



▲ 10~20MVA

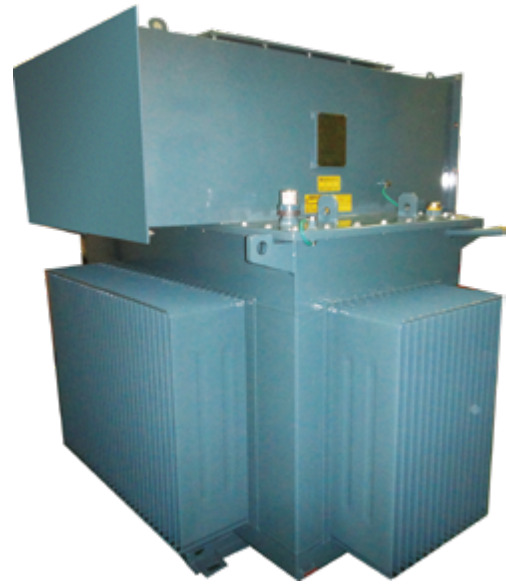


▲ 20~30MVA



## 配電用油入変圧器

省エネと CO2 排出量削減に対応するため、各種クリーンエネルギー / 省エネ型の変圧器を次々と開発しています。

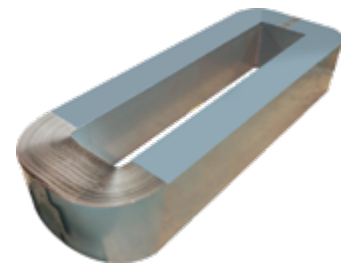


▲ 配電用油入変圧器



▲ 高性能配電用油入変圧器

国内初のアモルファス鉄心変圧器の設計・製造メーカー



アモルファス鉄心変圧器

無負荷損が少ない、温度上昇が少ない使用寿命がシリコンスチール変圧器より長い



▲ 油入配電用アモルファス変圧器



▲ 風力発電配電用変圧器



▲ 太陽光発電配電用変圧器

## 台湾電力向け配電用油入変圧器

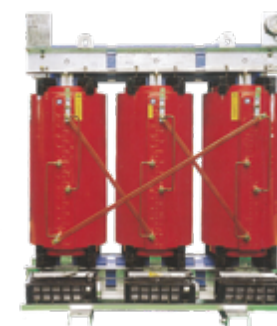


▲ 屋外防雨型ケース入り変圧器



▲ 改良套管型柱上変圧器

## CRT モールド変圧器



▲ シリコンスチールモールド変圧器



▲ アモルファス鉄心モールド変圧器



▲ 整流器用モールド変圧器







# コンテナ型サブステーション



- ✓標準型コンテナタイプ、優れた耐候性と防護性。
- ✓工場内で組立、試験終了後、工事現場に設置、抜群の品質。
- ✓工事現場での建設工事が最少、簡単に太陽光発電所を設置。
- ✓LV ケーブルに代わって HV ケーブルを採用、このためケーブル敷設も簡単。
- ✓厳しい入退室管理、関係者以外の立入を制限。
- ✓良好な防水性と通気性、コンテナ内部の熱を効果的に排出。



雑誌『未来にきらめく京都・滋賀の個性派企業70社』に掲載された弊社製品



▲日本へ輸出し実際に設置された様子

コンテナ型サブステーションは再生エネルギーに最適な手段であり、太陽光発電および風力発電にとっての最良のパートナーです。



# 電気自動車充電器



## 32A スマート充電器

- ・充電完了待ち時間選択機能：必要に応じて、2/4/6/8 時間後の自動充電完了時間の設定が可能。時間帯に合わせれば、充電料金も節約できます。
- ・LED ランプ表示：待機中 / 充電中 / 充電完了 / 異常発生をそれぞれのカラーで表示。充電状態が一目瞭然です。
- ・センサーライト：環境に反応し、周囲の明暗度を感知して自動点灯します。
- ・ケーブルホルダー付き：充電コネクタとケーブルをすっきり収納。
- ・有線 LAN、wi-fi 無線 LAN 接続機能付きだから、クラウド管理システムにすぐ接続できます。
- ・洗練されたスタイリッシュな外観。
- ・RFID 利用者認証採用。
- ・充電インターフェイスは CNS 規格と欧米規格から選べます。



## 32A 電気自動車充電器

- ・SAE J1772 充電インターフェイス採用。国内 CNS マーク、米国 CE マークを取得。
- ・使いやすいインターフェイス、直感的でわかりやすい操作方法。
- ・RFID 利用者認証採用、軽くタッチするだけで充電開始。
- ・LAN 接続機能付きだから、クラウド管理システムにすぐ接続できます。
- ・IP55 の防塵・防水レベル。優れた耐用性。
- ・ポール型と壁掛け型の 2 タイプをご用意。住宅地 / 駐車場 / オフィスビル / 商業施設 / ホテル・宿泊施設などの設置に最適。



## 80A 電気自動車充電器

- ・SAE J1772 充電インターフェイス採用。国内 CNS マーク、米国 CE マークを取得。
- ・最大出力電流 80A だから、充電時間を短縮。
- ・RFID リーダー内蔵、利用者認証機能付き。
- ・LAN 接続機能付きだから、クラウド管理システムにすぐ接続できます。
- ・緊急停止ボタン付き、軽くタッチするだけで充電を中止できます。
- ・ポール型と壁掛け型の 2 タイプをご用意。住宅地 / 駐車場 / オフィスビル / 商業施設 / ホテル・宿泊施設などの設置に最適。

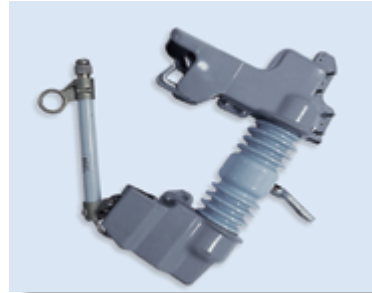


## 直流型電気自動車充電器

- ・ダブルインターフェイス採用：CCS2/CHAdeMO に対応。
- ・標準出力：30kW (2×15kW) ~ 40kW (2×20kW)
- ・利用者認証：RFID / ケータイアプリ対応。
- ・多様な充電モード：自動充電 / 時間 / 出力量 / 金額から選べます。
- ・スマート表示：7 インチ型タッチパネル搭載、充電に関する全情報を表示。
- ・多様な通信接続方法：イーサネット / 3G/4G/wi-fi



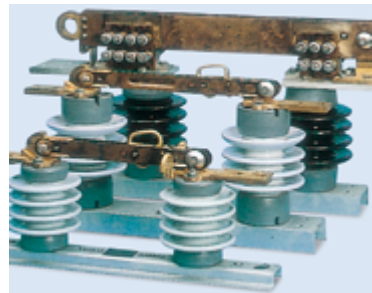
## 台湾電力向け送配電用機器



### 負荷開閉器

#### 主な特性

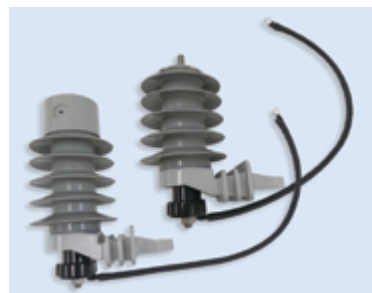
- ・ ANSI 規格適合。
- ・ 単純なトグル機構を採用。ヒューズが溶断しても、ヒューズチェーンの套管で迅速かつ確実に保護。
- ・ 導電部の可動・固定部分には銀メッキを塗付。長期使用でも良好な接触と使いやすさを実現。鉄製部分にも溶融亜鉛メッキを施し、耐塩性を向上。塩分や湿気が特に高い場所でも長期使用を保証。
- ・ ヒューズ筒の強度を強化。保護がない状態で定格電流を 5 回通電・遮断しても異常なし。
- ・ ANSI 規格対応の取付器具付き。設計に応じてクロスバーに取付けられます。



### 分割開閉装置

#### 主な特性

- ・ 環境温度 40°C 以下の場所に設置。
- ・ 回路が無負荷の状態でのみ起動。
- ・ 起動時、安全操作棒を開閉装置の方向に対して垂直になるように使用します。



### 避雷器

#### 主な特性

- ・ 良好な耐インパルス電圧性。
- ・ 酸化亜鉛素子の安定性、続流なし、シームレス、雷インパルス電圧に対する迅速な反応。
- ・ 完璧な防湿施設、全品気密試験実施、優れた耐汚染性。
- ・ 全品漏電試験を実施、高い安全性を実現。
- ・ 50/60Hz の過電圧など広範囲で保護。
- ・ 点検整備が必要なく長時間の使用可能。
- ・ 隔離装置付属 (10kA 型)、長時間連続で定格電圧以上のサージが流れても保護機能が作動。効果的に避雷器本体と配電回路を隔離します。



### コンデンサー

#### 主な特性

- ・ 軽量コンパクト
- ・ PP フィルムを誘電体として採用、損失が小さい
- ・ PCB フリー絶縁油 (PXE 油) 使用で環境にやさしい
- ・ 少ない温度上昇、配電盤でも設置可能
- ・ 無効電流を低下させ、出力因数を改善
- ・ 高品質、長寿命
- ・ 高い安全性
- ・ 二次災害防止
- ・ 取付場所をとらないコンパクトサイズ
- ・ 整備員の人件費を削減
- ・ 保護装置

## 変圧器インテリジェント化付属品

変圧器の感知力を高め、素早く診断、事故予防、人材の節約、省エネ・CO2 排出量削減、警報通知、遠隔監視など多種多様なインテリジェント化機能を搭載。



### 点検不要、電力用除湿付き換気装置

- ・ 従来の換気装置に代わり、整備点検が不要に。
- ・ 更に高い除湿力を保有。従来製品比 1.4 倍。
- ・ 無色無毒の乾燥剤使用。加熱し再利用できる環境配慮型。
- ・ 保護レベル IP56。信頼の 33 年間長寿命を実現。
- ・ 10MVA 以上の変圧器に適用。



### 点検不要、配電用除湿付き換気装置

- ・ 従来の換気装置に代わり、整備点検が不要に。
- ・ 更に高い除湿力を保有。従来製品比 1.4 倍。
- ・ 無色無毒の乾燥剤使用。加熱し再利用できる環境配慮型。
- ・ 保護レベル IP56。信頼の 33 年間長寿命を実現。
- ・ 10MVA 以下の変圧器に適用。



### インバーターファン冷却省エネシステム

- ・ 変圧器の放熱ファンまたは冷却装置に設置。
- ・ 電子製品に代わり IC チップを搭載、高い信頼性を実現。
- ・ ファンの切り替え可能。ファンの寿命を延長。
- ・ 自主点検機能付き、異常発生時に自動的に従来のモードに切り替わります。
- ・ 最高 80% の電力消費をカット。



### 第 2 世代接地抵抗計

- ・ リアルタイムで変圧器鉄心と接続部の接地電流を診断。
- ・ 3 種類の内部異常原因を判断。
- ・ ネットワーク接続機能搭載、即時に警報を発信



### 変圧器遠隔監視システム

- ・ 各部に設置されたセンサーの情報を収集、ネットワーク接続機能搭載
- ・ オンライン上で運転パラメータを収集し、即時にクラウドにデータをアップロード
- ・ ケータイヤパソコンなど多様な監視ツールに対応。
- ・ インテリジェント化変圧器 IoT システムサービスを提供 (P35 ビフォア / アフターサービスをご覧ください。)



# 品質保証

## 品質への取り組み:「お客様に寄り添う、6Qの徹底」

お客様に寄り添い、お客様に優れたサービスを提供することを理念として  
 弊社は国際規格 ISO9001 の品質マネジメントシステム、6Q 品質改善活動、関連品質活動に取り組みしております。今後も品質システムの効果と維持を確保できるように、努力してまいります。

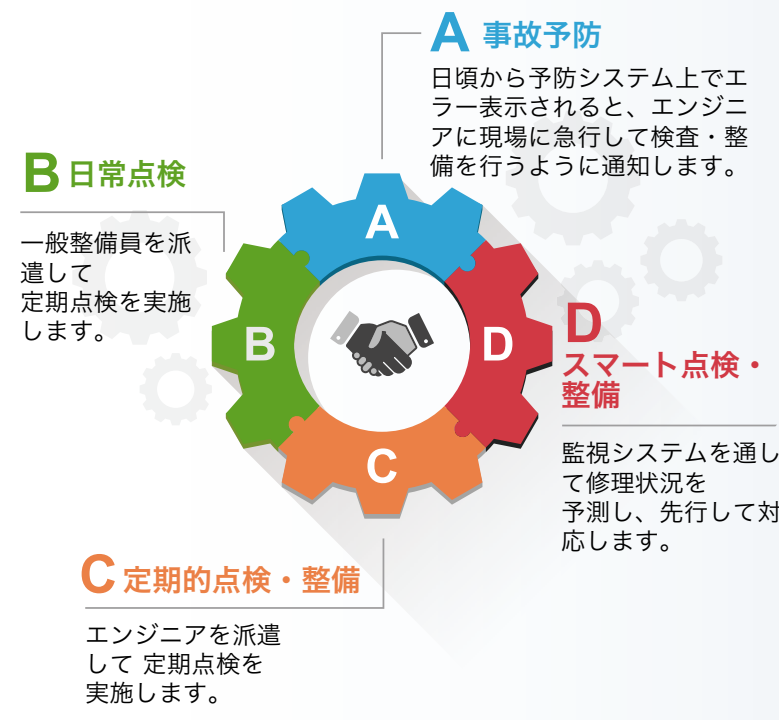


# ビフォア / アフターサービス



トップテクノロジーの  
フォーチュンくん

フォーチュン・エレクトリックグループではお客様からのご要望にお応えするために、ビフォア / アフターサービスを含めた一貫した販売体制を整えています。  
 特にビフォアサービスは、電力使用計画、設備情報、技術支援などを含め、お客様のご要望にご満足いただけるサービスです。  
 販売前にお客様のニーズにお応えするのはもちろん、インテリジェント化整備・点検、事故予防、定期的な整備・点検、日常点検などのアフターサービスも提供しています。



## 24時間フリーダイヤル

配電用変圧器: 0800-003-610  
 変圧器: 0800-060-889  
 配電盤、開閉装置、GIS: 0800-023-678  
 メンテナンス代理店: 楊絡名 0975-252622  
 伝玉呈 0913-809805

## インテリジェント化変圧器 IoT システム

オンライン上で変圧器の運転パラメータを収集し、IoT システムを通してクラウドで演算を行い、お客様ご自身で変圧器を管理できるようにサポートします。

- 履歴とメンテナンスシステム**  
 変圧器のデータを電子化し、お客様に点検・整備記録が検索できるプラットフォームとして提供。電子化管理により変圧器のデータ、点検・整備履歴が検索できます。
- 遠隔監視システム**  
 ケータイやパソコンから変圧器の運転状態が監視できる遠隔監視システムをご利用いただけます。
- 寿命減損分析**  
 温度や含水量を使用し、国際規格とフォーチュンが独自に開発したネットワークを使用してお客様に製品の参考寿命をお知らせします。
- スマートメンテナンスシステム**  
 運転データ、点検・整備履歴を基に、設備の状態に応じて、お客様にインテリジェント化した点検・整備に関するアドバイスを提供します。
- 監視分析レポート**  
 ホットポイント分析、油中ガス分析、油紙含水量分析などの専門的なレポートを提出します。



#### 台北事務所

10656 台北市復興南路1段370号10楼

TEL: +886-2-2704-7001

FAX: +886-2-2704-7005

フリーダイヤル: +886-800-211-569

#### 台中營業所

40755 台中市西屯区台湾大道4段767号2楼-1  
(白金世貿センタービル)

TEL: +886-4-2358-2681

FAX: +886-4-2358-2682

#### 高雄營業所

80764 高雄市三民区教仁路8号

TEL: +886-7-3847-001

FAX: +886-7-3847-011

フリーダイヤル: +886-800-040-005

#### 観音第2工場

32853 桃園市観音区経建二路33号

TEL: +886-3-483-6155

FAX: +886-3-483-6151

フリーダイヤル: +886-800-060-889

#### 観音第3工場

32843 桃園市観音区中正路55号

TEL: +886-3-473-6957

FAX: +886-3-473-6975

フリーダイヤル: +886-800-023-678

#### 台中工場

43541 台中市梧棲区南横一路500号

TEL: +886-4-2657-8118

FAX: +886-4-2657-8122

#### 武漢工場

430040 中国湖北省武漢市東西湖大道2832号

TEL: +86-27-83240089

FAX: +86-27-83240091

#### 北米事務所 North American Division

1965 Shenango Valley Freeway, Hermintage, Pa. 16148. U.S.A

TEL: +1-724-346-2722

FAX: +1-724-346-1472

#### カリフォルニア事務所 California Division

23133 Hawthorne Boulevard, Suite 200 Torrance, CA. 90505, U.S.A

TEL: +1-310-378-8760

Since 1969



華城電機股份有限公司  
FORTUNE ELECTRIC CO., LTD.



#### 本社および中壢工場

32063 桃園市中壢区吉林路 10 号

TEL: +886-3-4526-111

FAX: +886-3-4512-833

フリーダイヤル: +886-800-003-610

[www.fortune.com.tw](http://www.fortune.com.tw)