

# 地下四路自動線路開關

SF<sub>6</sub> Insulated Compact Switchgear  
FR3-40 24kV

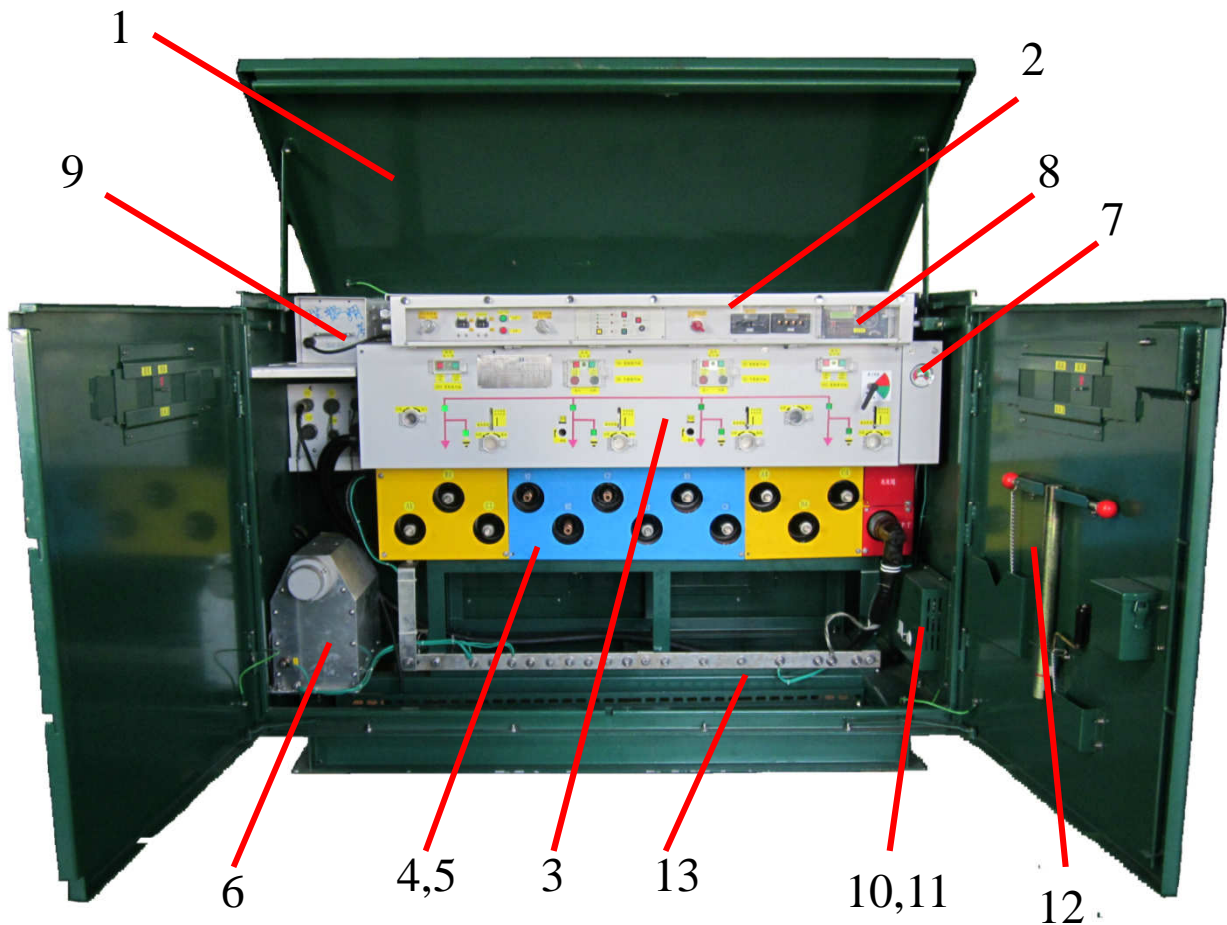
ISO 9001 CERTIFIED    ISO 14001 CERTIFIED    OHSAS 18001 CERTIFIED    SIX SIGMA



華城電機股份有限公司  
FORTUNE ELECTRIC CO., LTD.

本開關適用於12/24kV、三相四線式，饋線配電線路，其特點如下：

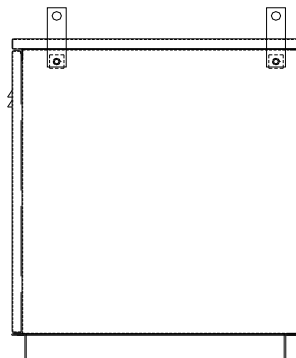
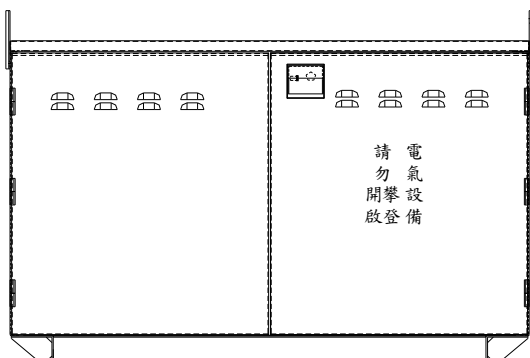
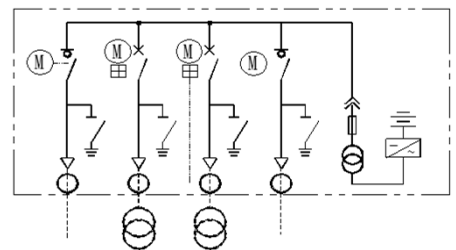
- 內含二路負載啟斷開關(LBS)及二路真空斷路器(CB)，均為三相連動操作，排列順序可依需求搭配。
- 可手動/電動操作，並配置比壓器、直流電源供應器，無須外部引接電源。並採用耐溫、長壽命型電池，可在交流電失效時，仍然可以電動操作。
- 開關附有壓力釋放裝置，壓力過大釋放時不傷及人員。
- 開關附有低壓閉鎖裝置，箱內壓力異常降低時，手動及電動操作均能自動閉鎖。
- 開關之投入/切離均可由外部加鎖。
- 斷路器附有過電流電驛，可依顧客需求選取適當保護曲線。



- |           |           |
|-----------|-----------|
| 1. 外箱     | 8. 保護電驛   |
| 2. 控制箱    | 9. 電池組    |
| 3. 操作面板   | 10. 溼度控制器 |
| 4. 電纜引出裝置 | 11. 電熱器   |
| 5. 比流器    | 12. 操作把手  |
| 6. 比壓器    | 13. 接地銅排  |
| 7. 壓力檢測裝置 |           |

# 技術資料

額定電壓	kV	24
額定低頻耐電壓	kV	60
額定衝擊耐電壓	kV	125
額定頻率	Hz	50/60
額定匯流排電流	A	630
額定分路電流	A	200/630
額定峰值耐電流	kA	32.5
額定短時間耐電流(1s)	kA	12.5
斷路器額定放斷電流	kA	12.5
斷路器額定閉合電流	kA	32.5
絕緣氣體		SF <sub>6</sub>
充填壓力, 20°C (絕對壓力)	kg/cm <sup>2</sup>	1.6
最小操作壓力, 20°C (絕對壓力)	kg/cm <sup>2</sup>	1.3
操作電源	V	24 DC
保護等級		
高壓帶電部		IP67
控制單元室		IP56
外箱		IP33
周溫		
最大值	°C	+40
24 小時平均最大值	°C	+35
最小值	°C	-10
海平面以上安裝高度	m	...1000
尺寸		
寬度	mm	1800
高度	mm	1200
深度	mm	1000







無熔線斷路器



架空自動線路開關



配電盤



二路氣封開關



四路氣封開關



24kV GIS

**華城電機股份有限公司**  
**FORTUNE ELECTRIC CO., LTD.**

開關事業處：328 桃園縣觀音鄉中正路 55 號

網址：<http://www.fortune.com.tw>

電話：(03) 473-6957 傳真：(03) 473-6975

售後服務免費專線：0800023678